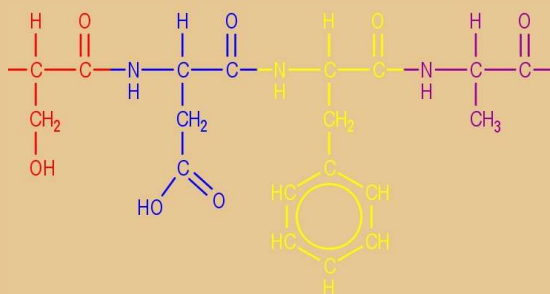
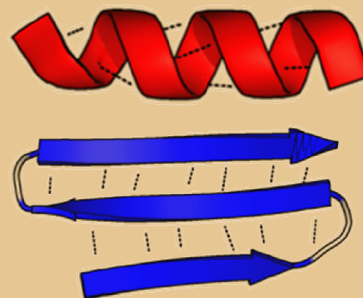


Oversigt over proteinstruktur



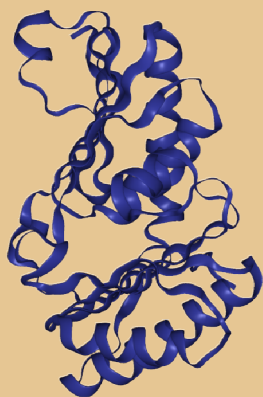
Aminosyrer bundet sammen af peptidbindinger i et *backbone*.

Primær



Backbone'et foldes til α -helix og β -sheets og holdes sammen af hydrogenbindinger mellem amidgruppene i *backbone*'et.

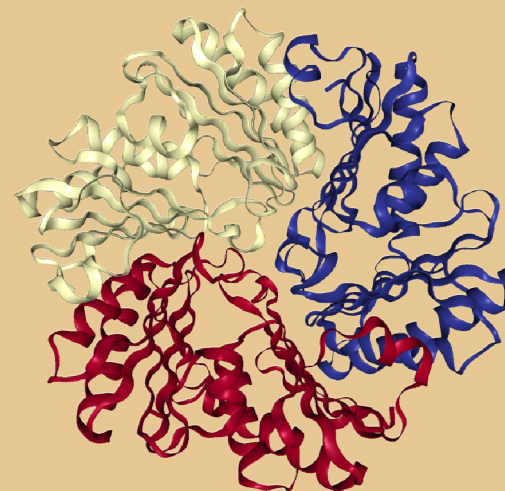
Sekundær



α -helix og β -sheets foldes yderligere sammen og holdes af alle typer bindinger:

- ion-bindinger
- svovlbroer
- hydrogen-bindinger
- upolær interaktion

Tertiær



Flere tertiære enheder holdes sammen evt. med mindre molekyler og ioner. Holdes sammen ligesom tertiær struktur.

Kvaternær

